

Форма

УТВЕРЖДАЮ:

Первый заместитель  
министра природных ресурсов  
Забайкальского края

В.В. Шрейдер

8 сентября 2025 год

**Акт**  
**лесопатологического обследования N 2025-15-99**

лесных насаждений Могочинское (лесничество)  
Забайкальского края (субъект Российской Федерации)

Способ лесопатологического обследования: 1. Визуальный

☐

2. Инструментальный

☒

Место проведения

Участковое лесничество	Урочище (дача)	Квартал	Выдел	Площадь выдела, га	Лесопатоло- гический выдел	Площадь лесопатологиче- ского выдела, га
Ксеньевское	-	103	11	88	11(1)	3,9

Лесопатологическое обследование проведено на общей площади 3,9 га.

Кадастровый номер участка: -

Документ о праве пользования:

(тип документа о праве пользования, дата, номер, вид разрешенного  
использования лесов)

## 2. Инструментальное (детальное) обследование лесных насаждений.

(раздел включается в акт, в случае проведения лесопатологического обследования инструментальным способом)

### 2.1. Лесничество Могочинское Участковое лесничество Ксеньевское

Урочище (дача) - Квартал 103 Выдел 11 Лесопатологический выдел 11(1)

Наличие ограничений или особенностей участка, влияющих на назначение СОМ:

Существует угроза возникновения высокой пожарной опасности в лесах и возникновения очагов вредных организмов.

ОЗУ: -

(отметка о наличии ООПТ, ОЗУ, водоохраной зоны, радиоактивного загрязнения лесов, угрозы возникновения очагов вредных организмов или пожарной опасности в лесах).

2.2. Фактическая таксационная характеристика лесного насаждения соответствует (не соответствует) таксационному описанию (нужное подчеркнуть).  
Причины несоответствия: давность лесоустройства, 2006 г., повреждение лесным пожаром прошлых лет.

Ведомость насаждений с выявленными несоответствиями таксационным описаниям приведена в приложении 1 к Акту.

### 2.3. Состояние насаждений:

с нарушенной устойчивостью (средневзвешенная категория состояния  $\geq 1,51 - \leq 4,50$ ) ☒

с утраченной устойчивостью (средневзвешенная категория состояния  $\geq 4,51$ ) ☐

устойчивое (средневзвешенная категория состояния  $< 1,50$ ) ☐

2.4. Причины ослабления, повреждения, средневзвешенная категория состояния насаждения: устойчивый низовой пожар 1-3 летней давности высокой интенсивности (865).

К ср. нас. = 4,5.

#### 2.4.1. Заселено (отработано) стволовыми вредителями:

Вид вредителя	Порода	Встречаемость заселенных деревьев, % от запаса породы	Встречаемость отработанных деревьев, % от запаса породы	Степень заселения лесного насаждения (слабая, средняя, сильная)
1	2	3	4	5
златка лиственничная	Л	-	36	-



Вид пожара	Порода	Состояние корневых лап		Состояние корневой шейки		Высушивание луба		Обугленность древесины более 1/3 высоты ствола	
		процент поврежденных огнем корней	процент деревьев с данным повреждением	Обугленность древесины корневой шейки по окружности (1/4; 2/4; 3/4; более 3/4)	процент деревьев с данным повреждением	По окружности (1/4; 2/4; 3/4; более 3/4)	процент деревьев с данным повреждением	По окружности ствола (менее 1/2; более 1/2)	процент деревьев с данным повреждением
1	2	3	4	5	6	7	8	9	10
Устойчивый низовой пожар 1-3 летней давности высокой интенсивности	Л	-	-	более 3/4	93	более 3/4	93	более 1/2	93

### 2.4.3. Поражено болезнями:

Болезнь/возбудитель	Порода	Встречаемость, % от запаса насаждения	Степень поражения лесного насаждения (слабая, средняя, сильная)
1	2	3	4
-	-	-	-

2.5. Выборке подлежит 93 % деревьев (указывается общий % запаса деревьев, подлежащий рубке, от общего запаса насаждения), в том числе:

без признаков ослабления \_\_ % (причины назначения \_\_\_\_\_);  
ослабленных \_\_ % (причины назначения \_\_\_\_\_);  
сильно ослабленных \_\_ % (причины назначения \_\_\_\_\_);  
усыхающих 22 % (причины назначения Пункт 42 приказа Минприроды и экологии  
РФ от 09.11.2020г. №912 «Об утверждении правил осуществления мероприятий по  
предупреждению распространения вредных организмов»);  
свежего сухостоя 71 %;  
свежего ветровала \_\_ %;  
свежего бурелома \_\_ %;  
старого сухостоя \_\_ %;  
старого ветровала \_\_ %;  
старого бурелома \_\_ %.

2.6. Полнота лесного насаждения после уборки деревьев, подлежащих рубке, составит 0.

Критическая полнота для данной категории лесных насаждений и преобладающей породы составляет 0,3.



## ЗАКЛЮЧЕНИЕ к инструментальному обследованию участка.

С целью предотвращения негативных процессов, снижения ущерба от их воздействия, назначено:

По результатам ЛПО установлено, что фактическая таксационная характеристика лесного участка не соответствует таксационному описанию.

Причина несоответствия: повреждение насаждения лесными пожарами и давность лесоустройства.

Средневзвешенная категория санитарного состояния насаждения – 4,5.

Средневзвешенная категория санитарного состояния по породам: Лиственница-4,5.

Оценка биологической насаждения – с нарушенной устойчивостью.

Остаточная полнота насаждения снижается после рубки ниже минимальных значений, назначаем сплошную санитарную рубку.

Участковое лесничество	Урочище (дача)	Квартал	Выдел	Площадь выдела, га	Лесопатологический выдел	Площадь лесопатологического выдела, га	Вид мероприятия	Площадь мероприятия, га	Породы	Доля выбрасываемой древесины по запасу, %	Рекомендуемый срок проведения мероприятия
1	2	3	4	5	6	7	8	9	10	11	12
Ксеньевское	-	103	11	88,0	11(1)	3,9	ССР	3,9	Л	93	08.07.2027

Ведомость временной пробной площади и абрис участка прилагаются (приложение 2 и 3 к Акту).

РЕКОМЕНДАЦИИ по проведению мероприятий, не относящихся к мероприятиям по предупреждению распространения вредных организмов. Меры лесовосстановления.

Дата проведения ЛПО 09.07.2025 г.

Дата составления документа 07.08.2025 г.

Исполнитель работ по проведению лесопатологического обследования:

Фамилия, имя и отчество (при наличии) Саклетина Екатерина Ташбулатовна

Организация Могочинский участок КГСАУ «Забайкаллесхоз»

Должность начальник Могочинского участка

Подпись  Телефон 89145294261

**Ведомость участков леса с выявленными несоответствиями таксационным описаниям**

Субъект Российской Федерации Забайкальский край Лесничество Могощинское

Участковое лесничество Ксеневское Урочище (лесная дача) - \_\_\_\_\_

Год проведения лесоустройства	Номер квартала	Номер выдела	Площадь выдела, га	Целевое назначение лесов	Категория защитных лесов	ОЗУ	Источник данных	Номер лесопатологического выдела	Площадь лесопатологического выдела, га	Таксационная характеристика											Заложено пробных площадей	
										состав	порода	возраст, лет	средняя высота, м	средний диаметр, см	тип леса	полнота	бонитет	запас, куб. м/га	количество, шт.	Общая площадь, га		
1		2	3	4	5	6	7	8	9	10	11	12	13	14	15	16	17	18	19	20	21	
2006	103	11	88	Эксплуатационные леса		-	ТО	х	3,9	Погибшее насаждение 10Л	Л	140	18*	24*	-	0*	-	60*	1	0,39	х	
																						Л

Условные обозначения:

ТО - таксационные описания, Ф - фактическая характеристика лесного насаждения, \*-акт натурного обследования

Исполнитель работ по проведению лесопатологического обследования:

Фамилия, имя и отчество (при наличии) Саклетина Екатерина Ташбулатовна

Подпись 



Результаты проведения лесопатологического обследования лесных насаждений за июль 2025 г.

Субъект Российской Федерации Забайкальский край Лесничество Могочинское

Участковое лесничество Ксеньевское Урочище (лесная дача) -

Номер квартала	Номер выдела	Площадь выдела, га	Целевое назначение лесов	Категория защитных лесов	ОЗУ	Номер лесопатологического	Площадь	Таксационная характеристика лесного насаждения									Число деревьев на временной пробной площади, шт.	Распределение деревьев по категориям состояния, % от запаса												Причина ослабления, повреждения	Подлежит рубке, % от запаса	ССР	3,9																																																																																																																																																																																																																																																																																																																																																																																																																																																																																																																																																																																																																																																																																																																																																																																																																																																																																																																																																																																																																																																																																																																																																																																																																																																																																																										
								состав	порода	возраст	средняя высота, м	средний диаметр, см	тип леса	полнота	бонитет	запас, куб. м/га		без признаков ослабления	ослаблены	Р	Н	Р	Н	Р	Н	Р	Н	Р	Н					Р	Н	Р	Н	Р	Н	Р	Н	Р	Н	Р	Н	Р	Н	Р	Н	Р	Н	Р	Н	Р	Н	Р	Н	Р	Н	Р	Н	Р	Н	Р	Н	Р	Н	Р	Н	Р	Н	Р	Н	Р	Н	Р	Н	Р	Н	Р	Н	Р	Н	Р	Н	Р	Н	Р	Н	Р	Н	Р	Н	Р	Н	Р	Н	Р	Н	Р	Н	Р	Н	Р	Н	Р	Н	Р	Н	Р	Н	Р	Н	Р	Н	Р	Н	Р	Н	Р	Н	Р	Н	Р	Н	Р	Н	Р	Н	Р	Н	Р	Н	Р	Н	Р	Н	Р	Н	Р	Н	Р	Н	Р	Н	Р	Н	Р	Н	Р	Н	Р	Н	Р	Н	Р	Н	Р	Н	Р	Н	Р	Н	Р	Н	Р	Н	Р	Н	Р	Н	Р	Н	Р	Н	Р	Н	Р	Н	Р	Н	Р	Н	Р	Н	Р	Н	Р	Н	Р	Н	Р	Н	Р	Н	Р	Н	Р	Н	Р	Н	Р	Н	Р	Н	Р	Н	Р	Н	Р	Н	Р	Н	Р	Н	Р	Н	Р	Н	Р	Н	Р	Н	Р	Н	Р	Н	Р	Н	Р	Н	Р	Н	Р	Н	Р	Н	Р	Н	Р	Н	Р	Н	Р	Н	Р	Н	Р	Н	Р	Н	Р	Н	Р	Н	Р	Н	Р	Н	Р	Н	Р	Н	Р	Н	Р	Н	Р	Н	Р	Н	Р	Н	Р	Н	Р	Н	Р	Н	Р	Н	Р	Н	Р	Н	Р	Н	Р	Н	Р	Н	Р	Н	Р	Н	Р	Н	Р	Н	Р	Н	Р	Н	Р	Н	Р	Н	Р	Н	Р	Н	Р	Н	Р	Н	Р	Н	Р	Н	Р	Н	Р	Н	Р	Н	Р	Н	Р	Н	Р	Н	Р	Н	Р	Н	Р	Н	Р	Н	Р	Н	Р	Н	Р	Н	Р	Н	Р	Н	Р	Н	Р	Н	Р	Н	Р	Н	Р	Н	Р	Н	Р	Н	Р	Н	Р	Н	Р	Н	Р	Н	Р	Н	Р	Н	Р	Н	Р	Н	Р	Н	Р	Н	Р	Н	Р	Н	Р	Н	Р	Н	Р	Н	Р	Н	Р	Н	Р	Н	Р	Н	Р	Н	Р	Н	Р	Н	Р	Н	Р	Н	Р	Н	Р	Н	Р	Н	Р	Н	Р	Н	Р	Н	Р	Н	Р	Н	Р	Н	Р	Н	Р	Н	Р	Н	Р	Н	Р	Н	Р	Н	Р	Н	Р	Н	Р	Н	Р	Н	Р	Н	Р	Н	Р	Н	Р	Н	Р	Н	Р	Н	Р	Н	Р	Н	Р	Н	Р	Н	Р	Н	Р	Н	Р	Н	Р	Н	Р	Н	Р	Н	Р	Н	Р	Н	Р	Н	Р	Н	Р	Н	Р	Н	Р	Н	Р	Н	Р	Н	Р	Н	Р	Н	Р	Н	Р	Н	Р	Н	Р	Н	Р	Н	Р	Н	Р	Н	Р	Н	Р	Н	Р	Н	Р	Н	Р	Н	Р	Н	Р	Н	Р	Н	Р	Н	Р	Н	Р	Н	Р	Н	Р	Н	Р	Н	Р	Н	Р	Н	Р	Н	Р	Н	Р	Н	Р	Н	Р	Н	Р	Н	Р	Н	Р	Н	Р	Н	Р	Н	Р	Н	Р	Н	Р	Н	Р	Н	Р	Н	Р	Н	Р	Н	Р	Н	Р	Н	Р	Н	Р	Н	Р	Н	Р	Н	Р	Н	Р	Н	Р	Н	Р	Н	Р	Н	Р	Н	Р	Н	Р	Н	Р	Н	Р	Н	Р	Н	Р	Н	Р	Н	Р	Н	Р	Н	Р	Н	Р	Н	Р	Н	Р	Н	Р	Н	Р	Н	Р	Н	Р	Н	Р	Н	Р	Н	Р	Н	Р	Н	Р	Н	Р	Н	Р	Н	Р	Н	Р	Н	Р	Н	Р	Н	Р	Н	Р	Н	Р	Н	Р	Н	Р	Н	Р	Н	Р	Н	Р	Н	Р	Н	Р	Н	Р	Н	Р	Н	Р	Н	Р	Н	Р	Н	Р	Н	Р	Н	Р	Н	Р	Н	Р	Н	Р	Н	Р	Н	Р	Н	Р	Н	Р	Н	Р	Н	Р	Н	Р	Н	Р	Н	Р	Н	Р	Н	Р	Н	Р	Н	Р	Н	Р	Н	Р	Н	Р	Н	Р	Н	Р	Н	Р	Н	Р	Н	Р	Н	Р	Н	Р	Н	Р	Н	Р	Н	Р	Н	Р	Н	Р	Н	Р	Н	Р	Н	Р	Н	Р	Н	Р	Н	Р	Н	Р	Н	Р	Н	Р	Н	Р	Н	Р	Н	Р	Н	Р	Н	Р	Н	Р	Н	Р	Н	Р	Н	Р	Н	Р	Н	Р	Н	Р	Н	Р	Н	Р	Н	Р	Н	Р	Н	Р	Н	Р	Н	Р	Н	Р	Н	Р	Н	Р	Н	Р	Н	Р	Н	Р	Н	Р	Н	Р	Н	Р	Н	Р	Н	Р	Н	Р	Н	Р	Н	Р	Н	Р	Н	Р	Н	Р	Н	Р	Н	Р	Н	Р	Н	Р	Н	Р	Н	Р	Н	Р	Н	Р	Н	Р	Н	Р	Н	Р	Н	Р	Н	Р	Н	Р	Н	Р	Н	Р	Н	Р	Н	Р	Н	Р	Н	Р	Н	Р	Н	Р	Н	Р	Н	Р	Н	Р	Н	Р	Н	Р	Н	Р	Н	Р	Н	Р	Н	Р	Н	Р	Н	Р	Н	Р	Н	Р	Н	Р	Н	Р	Н	Р	Н	Р	Н	Р	Н	Р	Н	Р	Н	Р	Н	Р	Н	Р	Н	Р	Н	Р	Н	Р	Н	Р	Н	Р	Н	Р	Н	Р	Н	Р	Н	Р	Н	Р	Н	Р	Н	Р	Н	Р	Н	Р	Н	Р	Н	Р	Н	Р	Н	Р	Н	Р	Н	Р	Н	Р	Н	Р	Н	Р	Н	Р	Н	Р	Н	Р	Н	Р	Н	Р	Н	Р	Н	Р	Н	Р	Н	Р	Н	Р	Н	Р	Н	Р	Н	Р	Н	Р	Н	Р	Н	Р	Н	Р	Н	Р	Н	Р	Н	Р	Н	Р	Н	Р	Н	Р	Н	Р	Н	Р	Н	Р	Н	Р	Н	Р	Н	Р	Н	Р	Н	Р	Н	Р	Н	Р	Н	Р	Н	Р	Н	Р	Н	Р	Н	Р	Н	Р	Н	Р	Н	Р	Н	Р	Н	Р	Н	Р	Н	Р	Н	Р	Н	Р	Н	Р	Н	Р	Н	Р	Н	Р	Н	Р	Н	Р	Н	Р	Н	Р	Н	Р	Н	Р	Н	Р	Н	Р	Н	Р	Н	Р	Н	Р	Н	Р	Н	Р	Н	Р	Н	Р	Н	Р	Н	Р	Н	Р	Н	Р	Н	Р	Н	Р	Н	Р	Н	Р	Н	Р	Н	Р	Н	Р	Н	Р	Н	Р	Н	Р	Н	Р	Н	Р	Н	Р	Н	Р	Н	Р	Н	Р	Н	Р	Н	Р	Н	Р	Н	Р	Н	Р	Н	Р	Н	Р	Н	Р	Н	Р	Н	Р	Н	Р	Н	Р	Н	Р	Н	Р	Н	Р	Н	Р	Н	Р	Н	Р	Н	Р	Н	Р	Н	Р	Н	Р	Н	Р	Н	Р	Н	Р	Н	Р	Н	Р	Н	Р	Н	Р	Н	Р	Н	Р	Н	Р	Н	Р	Н	Р	Н	Р	Н	Р	Н	Р	Н	Р	Н	Р	Н	Р	Н	Р	Н	Р	Н	Р	Н	Р	Н	Р	Н	Р	Н	Р	Н	Р	Н	Р	Н	Р	Н	Р	Н	Р	Н	Р	Н	Р	Н	Р	Н	Р	Н	Р	Н	Р	Н	Р	Н	Р	Н	Р	Н	Р	Н	Р	Н	Р	Н	Р	Н	Р	Н

Условные обозначения: Н - деревья не подлежат рубке; Р - деревья подлежат рубке.  
865\* - Устойчивый низовой пожар 1-3 летней давности высокой интенсивности.

Исполнитель работ по проведению лесопатологического обследования:

Фамилия, имя и отчество (при наличии) Саклетина Екатерина Ташбулатовна

Подпись Ске

Дата составления документа 07.08.2025 г.

## ВРЕМЕННАЯ ПРОБНАЯ ПЛОЩАДЬ N

1.1. Субъект Российской Федерации Забайкальский край Лесничество Могочинское  
Участковое лесничество Ксеньевское Урочище (дача) -

Квартал 103 Выдел 11 Площадь выдела 88,0 га

Лесопатологический выдел 11(1) Площадь лесопатологического выдела 3,9 га

1.2. Метод перече́та:

сплошной, ленты пере́чета, круговые площадки постоянного радиуса,  
реласкопические площадки (нужное подчеркнуть).

Количество лент/площадок 1 шт.

Размеры площадок (длина x ширина/радиус) 195×20 м.

Размер временной пробной площади: 0,39 га

1.3. Фактическая таксационная характеристика насаждения:

Состав Погибшее насаждение 10Л /Единичные деревья 10Л возраст 140; тип леса -; полнота 0\*;  
бонитет -; запас на га 60/21 м³ возобновление: -.

1.4. Номер очага вредных организмов                     

Тип очага вредных организмов: эпизодический, хронический (нужное подчеркнуть).

Фаза развития очага вредных организмов: начальная, нарастания численности, собственно  
вспышка, кризис (нужное подчеркнуть).

1.5. Причина ослабления, повреждения насаждения и время: Устойчивый низовой пожар 1-3  
летней давности высокой интенсивности (865).

Состояние насаждения: Насаждение с нарушенной устойчивостью. Деревья с начальными признаками ослабления, прирост уменьшен, но не больше чем на половину. Деревья в активной стадии повреждения неблагоприятными факторами, крона слабо развита хвоя светло-зелёная, прирост слабый, сухих ветвей от 93%. Деревья, повреждены в сильной степени с максимальной вероятностью их усыхания в текущем вегетационном периоде, хвоя желтоватая или желто-зеленая, прирост отсутствует. Деревья полностью утратили свою жизнеспособность; хвоя серая, кора частично опала на стволе. Деревья погибшие в предшествующие годы, хвоя отсутствует или сохранилась частично, мелкие веточки и часть ветвей опали, кора разрушена или осыпалась частично, или полностью. На стволе имеются вылетные отверстия насекомых. Вследствие лесного пожара насаждение потеряло свою биологическую устойчивость на 93%.

Средневзвешенная категория состояния насаждения: К ср. нас. = 4,5 (усыхающее лесное насаждение).

1.6. Назначенные мероприятия: сплошная санитарная рубка с оставлением жизнеспособных деревьев.

Примечание: Деревья 4 категории состояния с наличием прогара корневой шейки более  $\frac{3}{4}$  назначены в рубку, на основании пункта 42 приказа Министерства природных ресурсов и экологии РФ от 09.11.2020 г. № 912 «Об утверждении Правил осуществления мероприятий по предупреждению распространения вредных организмов». В насаждении заложена пробная площадь с раскопкой корневой шейки у 104 дерева породы лиственница. Корневая шейка и корневые лапы имеют прогар более  $\frac{3}{4}$ .

Исполнитель работ по проведению лесопатологического обследования:

Фамилия, имя и отчество (при наличии) Саклетина Екатерина Ташбулатовна

Подпись  Дата составления документа 07.08.2025 г.



# ВЕДОМОСТЬ ПЕРЕЧЕТА ДЕРЕВЬЕВ

(для сплошного, ленточного и перечета на круговых площадках постоянного радиуса)

Порода: лиственница средневзвешенная категория состояния 4,5

Ступен и толщин ы, см	Количество деревьев по категориям состояния, шт.																Всего	
	1		2		3		4		5		5 (а, б, в)			5 (г, д, е)				
	Н	З	Н	З	Н	З	Н	З	Н	З	Н	З	О	Н	З	О		
																	шт./м³	в том числе подлежи т рубке, %
1	2	3	4	5	6	7	8	9	10	11	12	13	14	15	16	17	18	19
8																		
12																		
16	2/0,3																2/0,3	0
20	2/0,54						5/1,35				5/1,35		7/1,89				19/5,13	89
24							4/1,68				10/4,2		4/1,68				18/7,56	100
28	1/0,59						3/1,77				4/2,36		5/2,95				13/7,67	92
32	1/0,8										2/1,6		3/2,4				6/4,8	83
36							2/0,08				2/2,08		2/2,08				6/6,24	100
40																		
Итого, шт.	6						14				23		21				64	
Итого, м³	2,23						6,88				11,59		11				31,7	
Итого, % от запаса по насажден ию	7						22				35		36					93

Причины назначения в рубку деревьев категорий состояния:

- 1 \_\_\_\_\_
- 2 \_\_\_\_\_
- 3 \_\_\_\_\_

4 Пункта 42 приказа Минприроды и экологии РФ от 09.11.2020 г. № 912 «Об утверждении правил осуществления по предупреждению распространения вредных организмов»



По насаждению: **10Л** средневзвешенная категория состояния **4,5**

Ступени толщины , см	Количество деревьев по категориям состояния, шт.																Всего	
	1		2		3		4		5		5 (а, б, в)			5 (г, д, е)				
	Н	З	Н	З	Н	З	Н	З	Н	З	О	Н	З	О				
																	шт./м³	в том числе подлежит рубке, %
1	2	3	4	5	6	7	8	9	10	11	12	13	14	15	16	17	18	19
8																		
12																		
16	2/0,3																2/0,3	0
20	2/0,54						5/1,35				5/1,35		7/1,89				19/5,13	89
24							4/1,68				10/4,2		4/1,68				18/7,56	100
28	1/0,59						3/1,77				4/2,36		5/2,95				13/7,67	92
32	1/0,8										2/1,6		3/2,4				6/4,8	83
36							2/0,08				2/2,08		2/2,08				6/6,24	100
40																		
Итого, шт.	6						14				23		21				64	
Итого, м³	2,23						6,88				11,59		11				31,7	
Итого, % от запаса по насаждению	7						22				35		36					93

Условные обозначения:

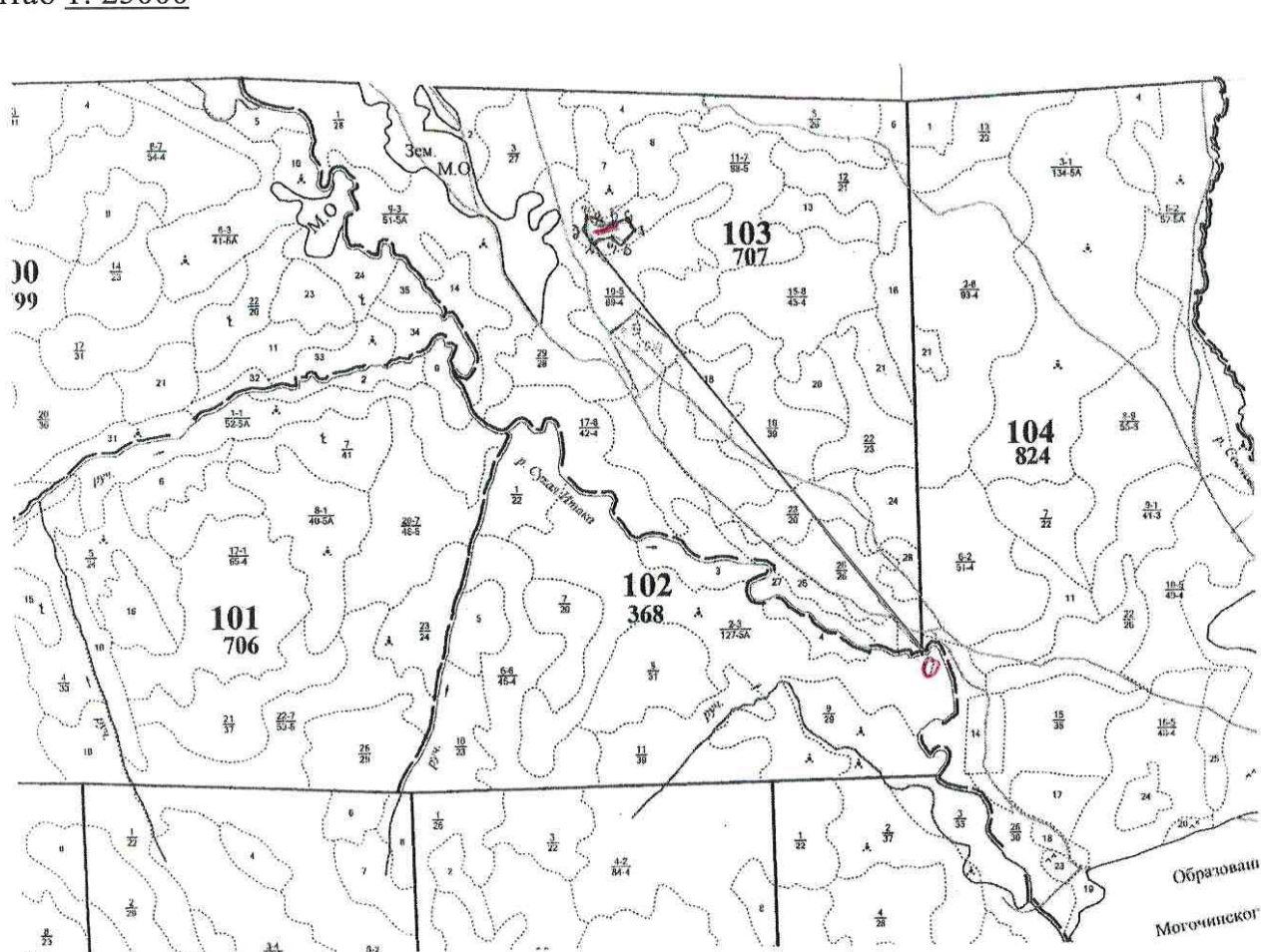
Н - не заселено (не поражено, не повреждено),

З - заселено стволовыми вредителями (поражено болезнями, повреждено огнем),

О - отработано вредителями.

**Абрис участка Ксеньевское участкового лесничества**  
**кв.103 в.11**

Масштаб 1: 25000



Условные обозначения:

- площадь лесопатологического выдела  
 - лента перечета      т.0    - кварталный столб



N квартала	N выдела	N лесопатологического выдела	Размеры ленты (круговой площадки) перече́та					Координаты начала, конца и поворотных точек лент перече́та/центров круговых площадок перече́та	
			N ленты (площа́)	длина, м	шири́на, м	радиу́с, м	площа́дь, га		
103	11	11(1)		20	195		0,39	53.92480	118.62858
								53.92487	118.62890
								53.92503	118.62999
								53.92510	118.63065
								53.92522	118.63193

**Пространственное размещение лесопатологических выделов**  
(включается в Акт при выделении лесопатологических выделов, для указания пространственного расположения поврежденных и погибших насаждений)

Номера точек	Координаты		Длина, м
Привязка т.0-1	53.92458	118.62786	3000
1-2	53.92457	118.62786	122
2-3	53.92567	118.62799	67
3-4	53.92622	118.62823	81
4-5	53.92567	118.62899	72
5-6	53.92558	118.63007	133
6-7	53.92572	118.63209	90
7-8	53.92523	118.63316	174
8-9	53.92425	118.63108	80
9-1	53.92465	118.63006	143

Исполнитель работ по проведению лесопатологического обследования:  
Фамилия, имя и отчество (при наличии) Саклетина Екатерина Ташбулатовна

Подпись  Дата составления документа 07.08.2025г.



## Фототаблица № 1

Дата: 09.07.2025г

Время: 12:50:53

Широта: 53.92480

Долгота: 118.62858

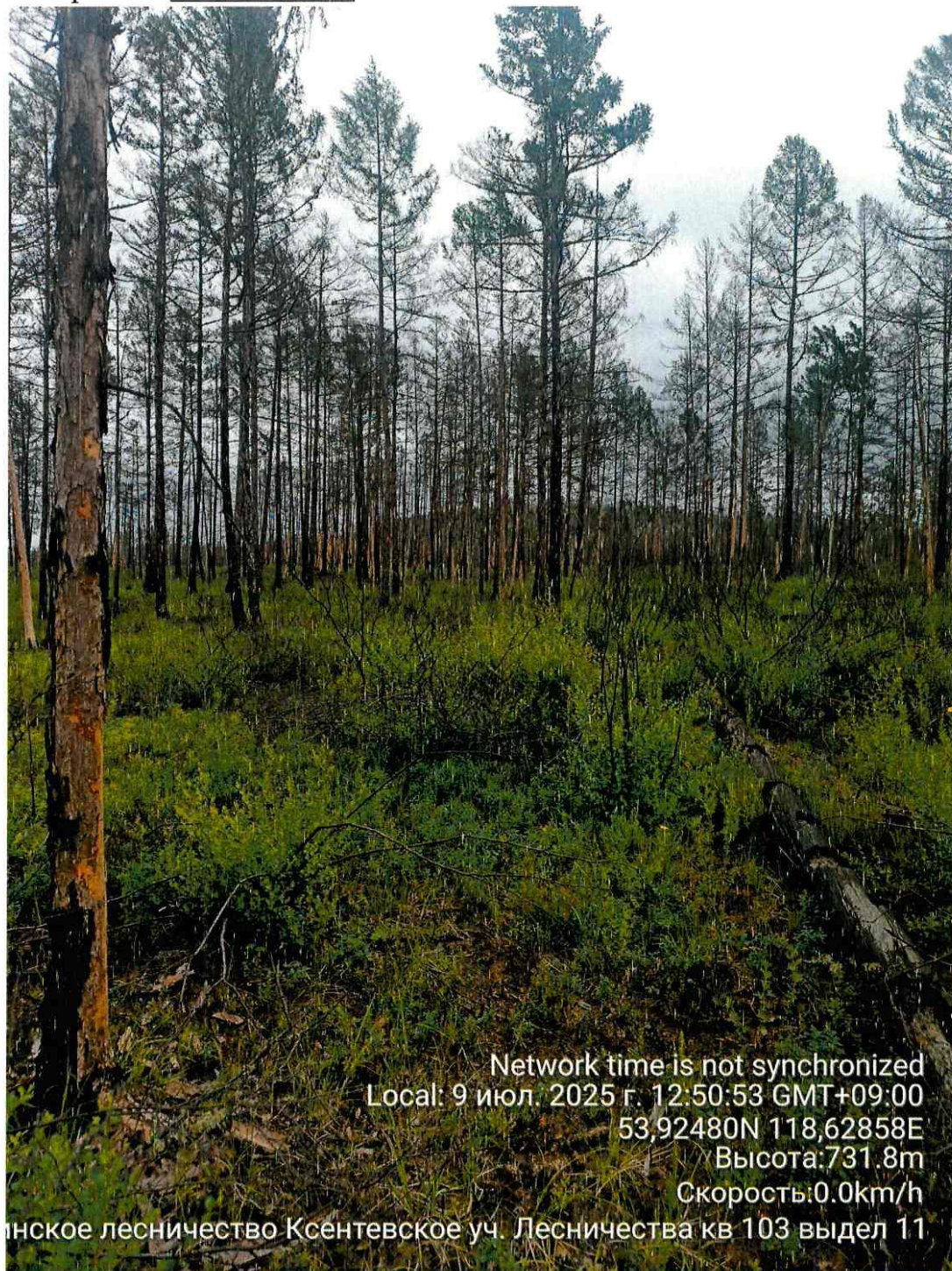
Место проведения: Забайкальский край, лесничество Могочинское:

Уч. Лесничество Ксеньевское

Квартал 103 выдел 11

Исполнитель: Саклетина Е.Т. Подпись 

Телефон 8 914 529 42 61



Network time is not synchronized  
Local: 9 июл. 2025 г. 12:50:53 GMT+09:00  
53,92480N 118,62858E  
Высота: 731.8m  
Скорость: 0.0km/h

Могочинское лесничество Ксеньевское уч. Лесничества кв 103 выдел 11



## Фототаблица № 2

Дата: 09.07.2025г

Время: 12:51:37

Широта: 53.92487

Долгота: 118.62890

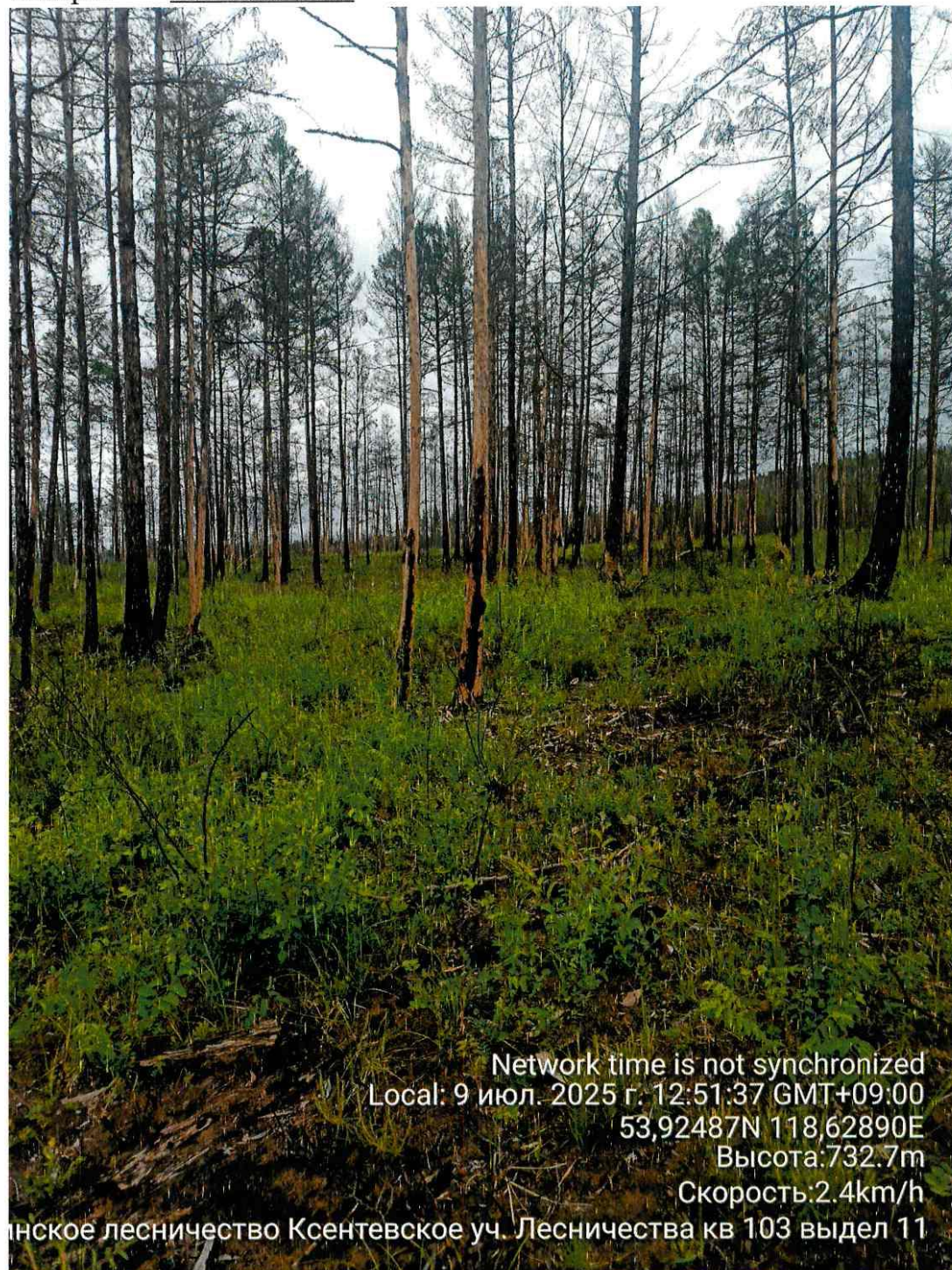
Место проведения: Забайкальский край, лесничество Могочинское:

Уч. Лесничество Ксеньевское

Квартал 103 выдел 11

Исполнитель: Саклетина Е.Т. Подпись \_\_\_\_\_

Телефон 8 914 529 42 61



Network time is not synchronized  
Local: 9 июл. 2025 г. 12:51:37 GMT+09:00  
53,92487N 118,62890E  
Высота: 732.7m  
Скорость: 2.4km/h

Могочинское лесничество Ксеньевское уч. Лесничества кв 103 выдел 11



### Фототаблица № 3

Дата: 09.07.2025г

Время: 12:53:34


Широта: 53.92503

Долгота: 118.62999

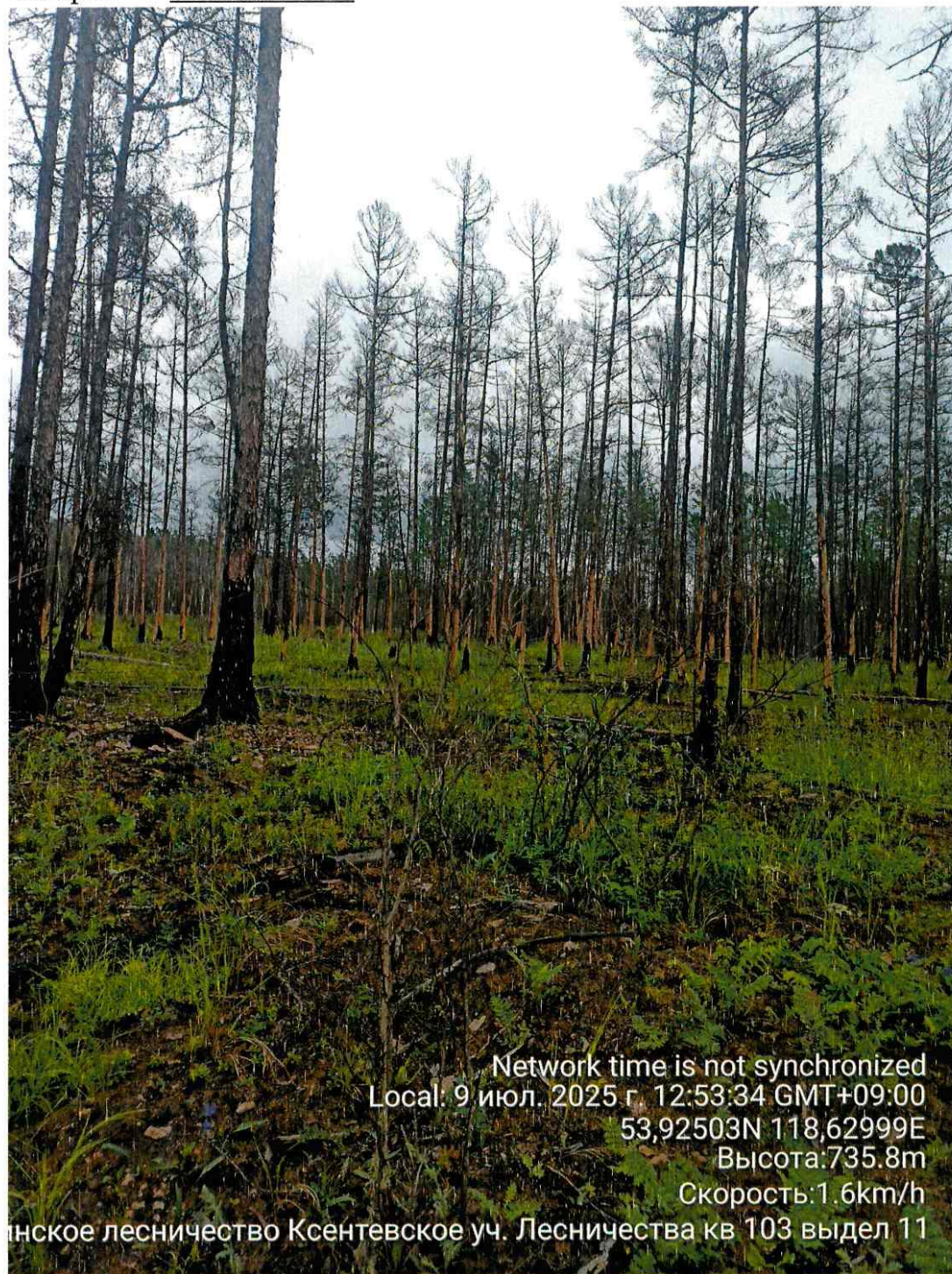
Место проведения: Забайкальский край, лесничество Могочинское:

Уч. Лесничество Ксеньевское

Квартал 103 выдел 11

Исполнитель: Саклетина Е.Т. Подпись 

Телефон 8 914 529 42 61



Network time is not synchronized  
Local: 9 июл. 2025 г. 12:53:34 GMT+09:00  
53,92503N 118,62999E  
Высота: 735.8m  
Скорость: 1.6km/h

Могочинское лесничество Ксеньевское уч. Лесничества кв 103 выдел 11



## Фототаблица № 4

Дата: 09.07.2025г

Время: 12:54:55

Широта: 53.92510

Долгота: 118.63065

Место проведения: Забайкальский край, лесничество Могочинское:

Уч. Лесничество Ксеньевское

Квартал 103 выдел 11

Исполнитель: Саклетина Е.Т. Подпись



Телефон 8 914 529 42 61



Network time is not synchronized

Local: 9 июл. 2025 г. 12:54:55 GMT+09:00

53.92510N 118.63065E

Высота: 742.2m

Скорость: 0.0km/h

Могочинское лесничество Ксеньевское уч. Лесничества кв 103 выдел 11



## Фототаблица № 5

Дата: 09.07.2025г

Время: 12:58:01

Широта: 53.92522

Долгота: 118.63193

Место проведения: Забайкальский край, лесничество Могочинское:

Уч. Лесничество Ксеньевское

Квартал 103 выдел 11

Исполнитель: Саклетина Е.Т. Подпись \_\_\_\_\_

Телефон 8 914 529 42 61



Network time is not synchronized  
Local: 9 июл. 2025 г. 12:58:01 GMT+09:00  
53.92522N 118.63193E  
Высота: 744.1m  
Скорость: 0.0km/h

Могочинское лесничество Ксеньевское уч. Лесничества кв 103 выдел 11



АКТ  
натурного обследования

г. Могоча

09 июля 2025 г.

Комиссия в составе:

начальник Могочинского участка КГСАУ «Забайкаллесхоз» Е.Т. Саклетина Е.Т., участковый лесничий Ксеньевское участкового лесничества Друзик Г.Н., провели натурное обследование в Могочинском лесничестве Ксеньевское участковом лесничестве квартал 103 выдел 11.

Характеристика по материалам лесоустройства 2006 года:

Целевое назначение лесов – эксплуатационные леса

Категория защитности:

ОЗУ: нет

Площадь – 88,0 га, состав – 10Л

Возраст- 140 лет, высота – 17 м, диаметр – 16 см,

бонитет – 5, тип леса – ЕРН, полнота – 0,5, запас – 130 м<sup>3</sup>/га.

Единичные деревья -. Возраст-. высота-. диаметр-. запас -.

Данные замеров натурного обследования:

При натурном обследовании выдела в Могочинском лесничестве Ксеньевском участковом лесничестве кв.103 выд.11 с закладкой пробных площадей, измерениями высот, диаметров и определения возраста на модельных деревьях, на площади 0,39 га выявлено насаждение со следующей таксационной характеристикой.


Состав - погибшее насаждение 10Л/ Единичные деревья 10Л


Средний возраст – 140 Полнота – 0,3 Остаточная полнота – 0

Средняя высота – 18 Средний диаметр – 24 Запас 60/21 м<sup>3</sup>/га

Бонитет- - Тип леса - -

Для обработки материалов обследования использовались: лесоустроительная инструкция № 510 от 05.08.2022г.

Начальник Могочинского участка  Е.Т. Саклетина  
КГСАУ «Забайкаллесхоз»

Участковый лесничий  
Ксеньевское участкового лесничества  Г.Н Друзик

Таксационное описание

Молочинский лесничество: Коснявское		Квартал: 103	
Категория заповности: эксплуатируемые леса			
Состав:	Эл: В: Д: К: Р: Б: Тип: П: Запас сырья: К: Запас на выдел, м3	Л: Т: Е: Д: Захламлен: Хозяйственные:	распоряжения:
Н: Пло-: подрост,	А: л: о: В: и: л: р: о: леса: о: леса, м3	Л: Т: Е: Д: Захламлен: Хозяйственные:	распоряжения:
Омшад, подросток,	Р: е: с: з: а: и: н: л: В: т: ч: о: дер: Ре: ест: Лик:	Л: Т: Е: Д: Захламлен: Хозяйственные:	распоряжения:
Мд: почва,	У: м: а: р: с: м: в: в: и: тип: н: На: : в: т: ч: о: дер: Ре: ест: Лик:	Л: Т: Е: Д: Захламлен: Хозяйственные:	распоряжения:
Е: га: рельеф,	С: е: а: о: е: о: о: т: лесор: о: : Общий: по: в: Сухо: Ре: ест: Лик:	Л: Т: Е: Д: Захламлен: Хозяйственные:	распоряжения:
Р: л: : особенности	И: н: : с: т: : т: : з: : е: : услов: : Т: : га: : на: : сост: : а: : стон: : дин: : воз: : Обий: : Лик:	Л: Т: Е: Д: Захламлен: Хозяйственные:	распоряжения:
А: : выдела	Н: : т: : т: : а: : р: : р: : т: : а: : : выдел: : пород: : р: : : : : : вида:	Л: Т: Е: Д: Захламлен: Хозяйственные:	распоряжения:

1 28,0 812В 1 Л 70 13 14 4 2 4 ПР ,5 100 2800 2240  
13 В В4 560

2 10,0 сенокос  
суходольный, среднего качества, покрытый коками, урожайность 2,0 т/га, служеб. надел раб. и сл.

3 27,0 515В 1 Л 15 2 2 1 1 4 ЕРН ,7 10 270 135  
2 В В3 135

4 10,0 10Л 1 Л 70 11 14 4 2 5 ЕРН ,5 100 1000 1000  
В3

склон 3 -10

5 26,0 10Л 1 Л 160 20 24 8 4 4 ОЛХ ,3 90 2340 2340 2  
В3

подрост: 10Л (10) 1,0 м, 1,5 тыс. шт/га

склон ЮЗ-10

селекционная оценка: минусовые

6 6,0 10Б 1 Б 60 13 14 6 3 5 БАГ ,6 70 420 420 3  
В4

склон Б -5

7 14,0 10ЕРН 1 ЕРН 15 2 2 3 2 5А ОС ,6 20 280 280  
В4

озу: кустарники

8 13,0 515В 1 Л 30 6 6 2 1 4 ОЛХ ,7 60 780 390  
6 В В3 390

склон Ю -10

9 51,0 10ЕРН 1 ЕРН 15 2 2 3 2 5А ОС ,6 20 1020 1020  
В4

озу: кустарники

10 69,0 10Л 1 Л 100 16 18 5 3 4 ОЛХ ,3 70 4830 4830 2  
В3

подрост: 654Л (5) 1,0 м, 1,0 тыс. шт/га

селекционная оценка: минусовые

11 88,0 10Л 1 Л 140 17 16 7 4 5 ЕРН ,5 130 11440 11440 3

Меня 28000 2 200 16

Меня 28000 2 200 16

Таксационное описание

Молочинский лесничество: Ксеньевское  
Категория зашитности: эксплуатируемые леса

Квартал: 103

Состав,	Э л : В :	Д : К : Г :	В : Тип :	П : Запас сырост.	К : Запас на выделе, м3	:
Н а : Пло-:	Я : л : о :	В : и : л : р :	о : леса :	о : леса, м3	л :	:
о ы : аль :	р : е : с : з :	ы : а : н :	л :			
м д : : почва,	у : м : а : р :	с : м : в : а : и :	тип : н :	На :	В т : а : о :	Хозяйственные:
е : е : га :	с : е : а : о :	е : о : т : лесор.	о :	Общий: по :	в : Сухо: Ре-:	распоряжения :
р л : : особенности	и : н : с : т : т : а :	з : е : услов.	т : га :	на :	сост. : а : стоя :	дин: воз. : Общий: Лик-:
а : : выдела	н : т : т : а : р :	т : а :	выдел: пород: р :	:	:	вида :

ВЗ

подрост: 10Л (5) 1,0 м, 1,5 тыс.шт/га

склон Э -10

селекционная оценка: минусовые

12	21,0 7ЛЗВ	1 Л	160	20	24	8	4	4	ОЛХ	,4	110	2310	1617	2	693	3
		19 Б	60	16	16				ВЗ							

подрост: 5ЛЗВ (10) 1,0 м, 1,5 тыс.шт/га

склон Э -5

селекционная оценка: минусовые

13	12,0 5ЛЗВ	1 Л	160	20	24	8	4	4	ОЛХ	,7	190	2280	1140	2	1140	3
		18 Б	60	16	16				ВЗ							

подрост: 5ЛЗВ (10) 1,0 м, 1,5 тыс.шт/га

склон СЗ-10

селекционная оценка: нормальные

14	16,0 10Л	1 Л	100	16	16	5	3	4	ПР	,6	140	2240	2240	2		
									В4							

селекционная оценка: нормальные

15	43,0 8ЛЗВ	1 Л	160	20	24	8	4	4	ОЛХ	,7	210	9030	7224	2	1806	3
		19 Б	60	16	16				ВЗ							

склон СЗ-10

селекционная оценка: нормальные

16	15,0 98Л	1 Б	30	8	6	3	2	4	ОЛХ	,6	40	600	540		60	
		8 Л							ВЗ							

склон В -10

17	42,0 8ЛЗВ	1 Л	160	21	28	8	4	4	ПР	,5	190	7980	6384	1	1596	3
		20 Б	80	18	20				В4							

селекционная оценка: нормальные

18	14,0 7БЗЛ	1 Б	30	6	6	3	2	5	ВАР	,5	20	280	196		84	
		6 Л							ВЗ							

склон СЗ-5

19	39,0 5ЛЗВ	1 Л	160	20	24	8	4	4	ОЛХ	,7	190	7410	3705	2	3705	3
		18 Б	60	16	16				ВЗ							

склон ВЗ-10

селекционная оценка: нормальные